



LE FABRE

CONDOS LOCATIFS

1800 RUE JEAN-TALON EST UNITÉ 206

3 CHAMBRES À COUCHER
2 SALLES DE BAINS

SUPERFICIE BRUTE:
1070 P.C.

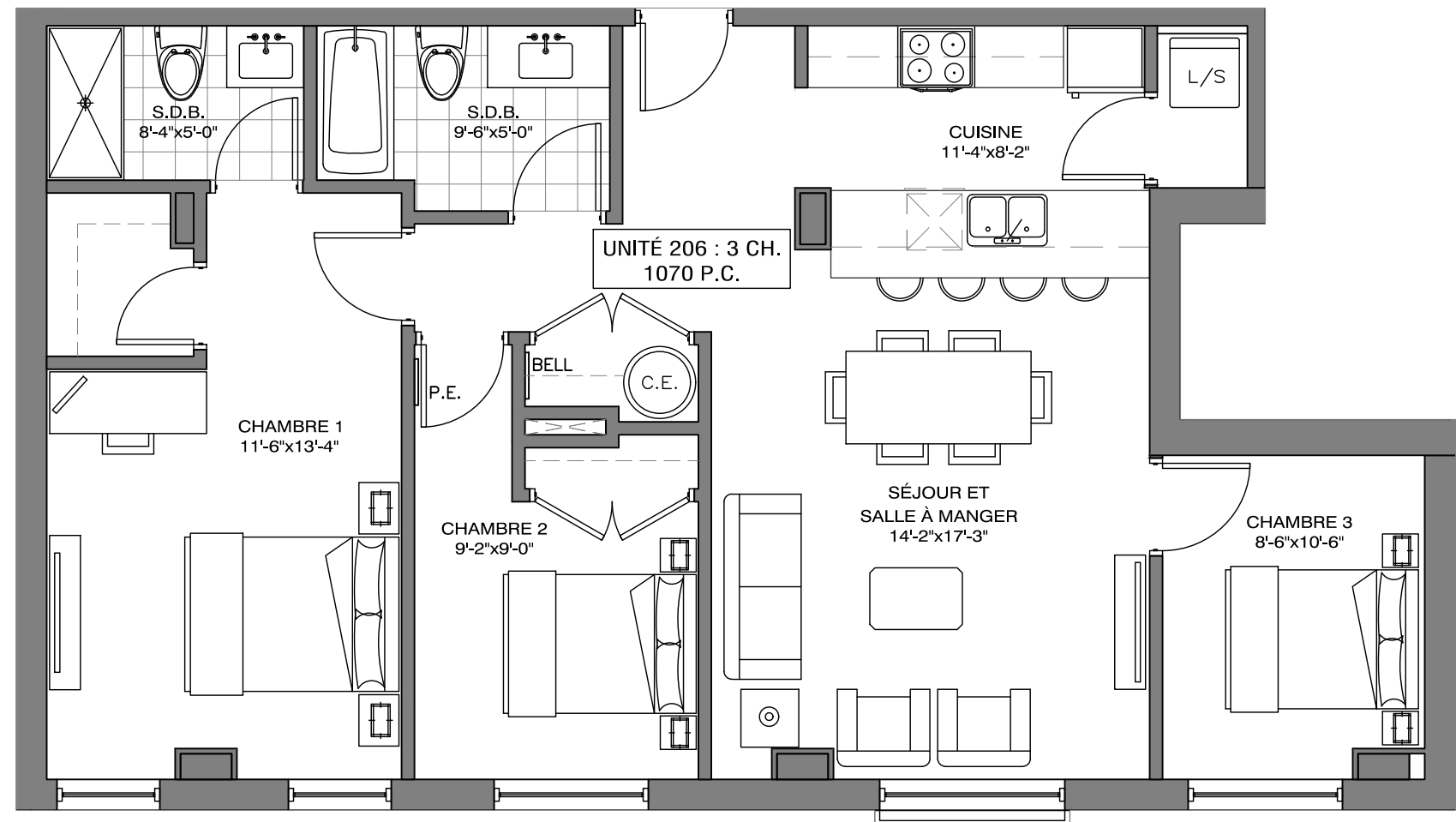
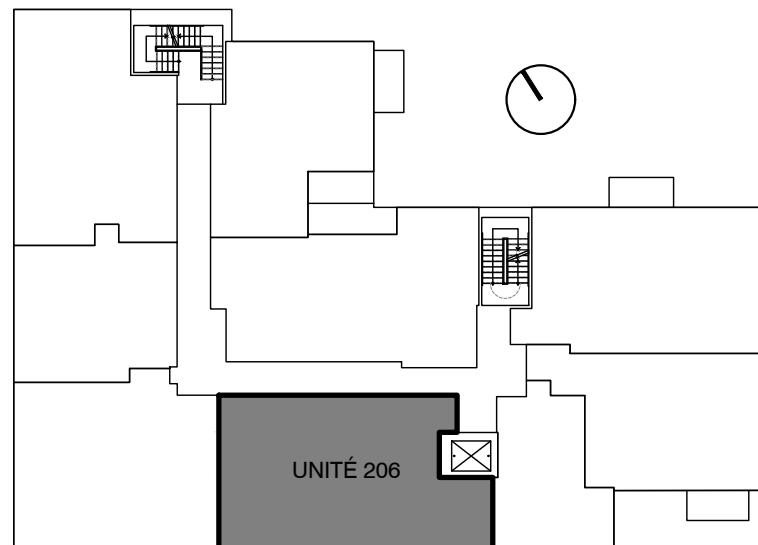
NOTES GÉNÉRALES:

LA SUPERFICIE BRUTE EST CALCULÉE EN INCLUANT LES MURS EXTÉRIEURS ET LA MOITIÉ DES MURS MITOYENS, DES MURS DE CORRIDOR ET DES MURS D'ESCALIER.

LES DIMENSIONS ET SUPERFICIES SONT APPROXIMATIVES ET SUJETTES À CHANGEMENTS.

NOUS NOUS RÉSERVONS LE DROIT DE FAIRE DES MODIFICATIONS POUR LES CONDITIONS IMPRÉVUES ET AJUSTEMENTS AUX STANDARDS DE LA CONSTRUCTION.

PLAN CLÉ : 2ÈME ÉTAGE





LE FABRE

CONDOS LOCATIFS

1800 RUE JEAN-TALON EST UNITÉ 304

3 CHAMBRES À COUCHER
2 SALLES DE BAINS

SUPERFICIE BRUTE:
1052 P.C.

NOTES GÉNÉRALES:

LA SUPERFICIE BRUTE EST CALCULÉE EN INCLUANT LES MURS EXTÉRIEURS ET LA MOITIÉ DES MURS MITOYENS, DES MURS DE CORRIDOR ET DES MURS D'ESCALIER.

LES DIMENSIONS ET SUPERFICIES SONT APPROXIMATIVES ET SUJETTES À CHANGEMENTS.

NOUS NOUS RÉSERVONS LE DROIT DE FAIRE DES MODIFICATIONS POUR LES CONDITIONS IMPRÉVUES ET AJUSTEMENTS AUX STANDARDS DE LA CONSTRUCTION.

PLAN CLÉ : 3ÈME ÉTAGE

