



# LE FABRE

CONDOS LOCATIFS

## 1800 RUE JEAN-TALON EST UNITÉ 102

1 CHAMBRES À COUCHER  
1 SALLE DE BAIN

SUPERFICIE BRUTE:  
769 P.C.

1 TERRASSE:  
100 P.C.

SUPERFICIE TOTALE:  
869 P.C.

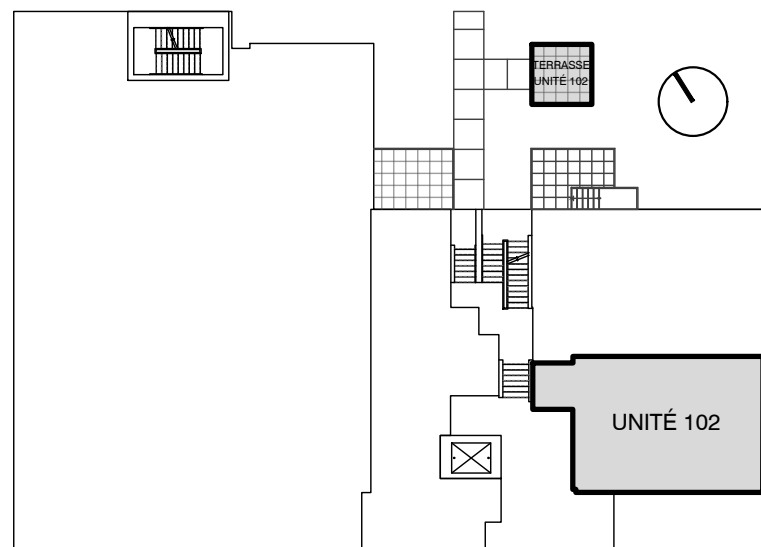
### NOTES GÉNÉRALES:

LA SUPERFICIE BRUTE EST CALCULÉE EN INCLUANT LES MURS EXTÉRIEURS ET LA MOITIÉ DES MURS MITOYENS, DES MURS DE CORRIDOR ET DES MURS D'ESCALIER.

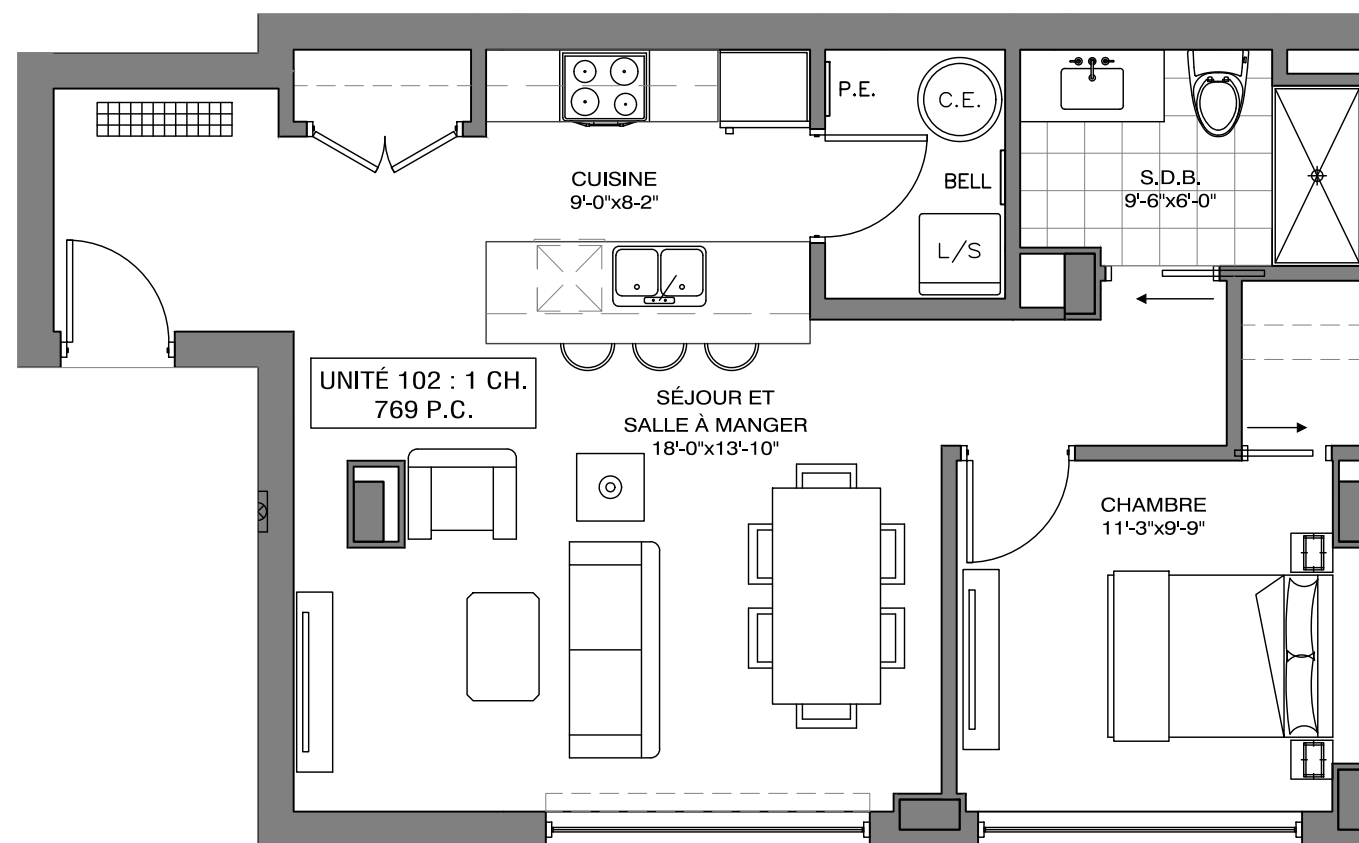
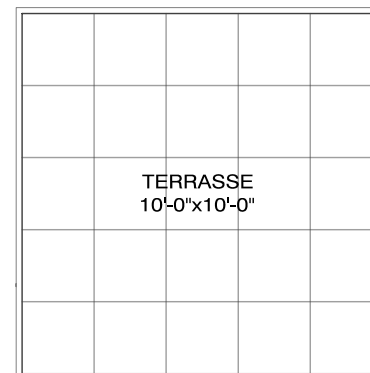
LES DIMENSIONS ET SUPERFICIES SONT APPROXIMATIVES ET SUJETTES À CHANGEMENTS.

NOUS NOUS RÉSERVONS LE DROIT DE FAIRE DES MODIFICATIONS POUR LES CONDITIONS IMPRÉVUES ET AJUSTEMENTS AUX STANDARDS DE LA CONSTRUCTION.

PLAN CLÉ : R.D.C.



25 JAN. 2023





# LE FABRE

CONDOS LOCATIFS

## 1800 RUE JEAN-TALON EST UNITÉ 201

1 CHAMBRE À COUCHER  
1 SALLE DE BAIN

SUPERFICIE BRUTE:  
741 P.C.

1 BALCON:  
52 P.C.

SUPERFICIE TOTALE:  
793 P.C.

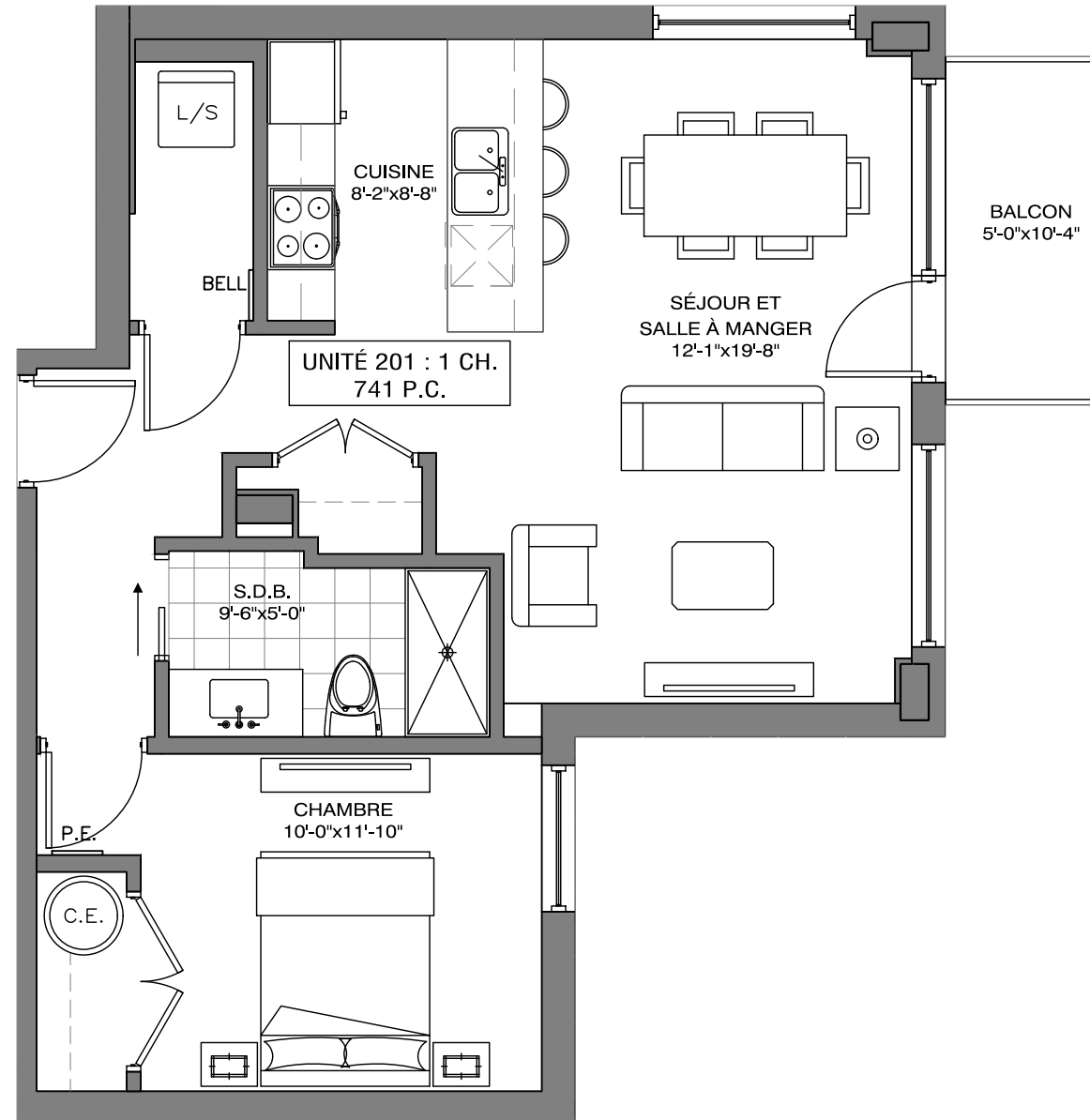
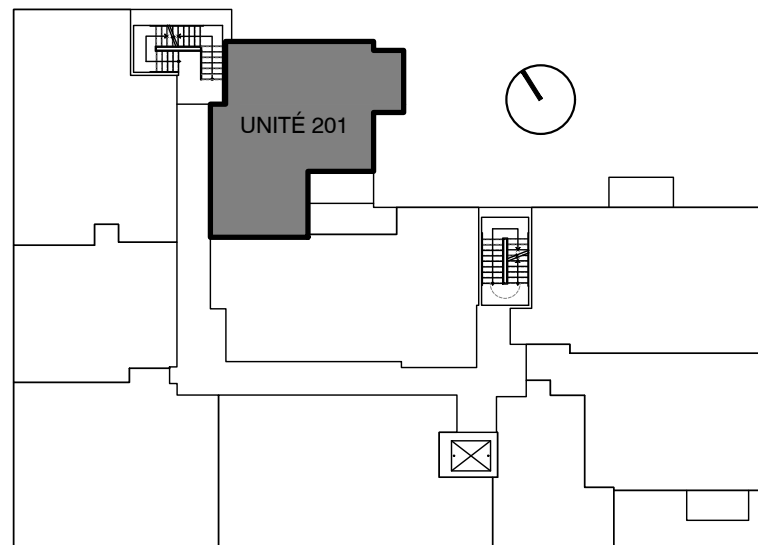
### NOTES GÉNÉRALES:

LA SUPERFICIE BRUTE EST CALCULÉE EN INCLUANT LES MURS EXTÉRIEURS ET LA MOITIÉ DES MURS MITOYENS, DES MURS DE CORRIDOR ET DES MURS D'ESCALIER.

LES DIMENSIONS ET SUPERFICIES SONT APPROXIMATIVES ET SUJETTES À CHANGEMENTS.

NOUS NOUS RÉSERVONS LE DROIT DE FAIRE DES MODIFICATIONS POUR LES CONDITIONS IMPRÉVUES ET AJUSTEMENTS AUX STANDARDS DE LA CONSTRUCTION.

PLAN CLÉ : 2ÈME ÉTAGE





# LE FABRE

CONDOS LOCATIFS

## 1800 RUE JEAN-TALON EST UNITÉ 204

1 CHAMBRE À COUCHER  
1 SALLE DE BAIN

SUPERFICIE BRUTE:  
744 P.C.

1 BALCON:  
52 P.C.

SUPERFICIE TOTALE:  
796 P.C.

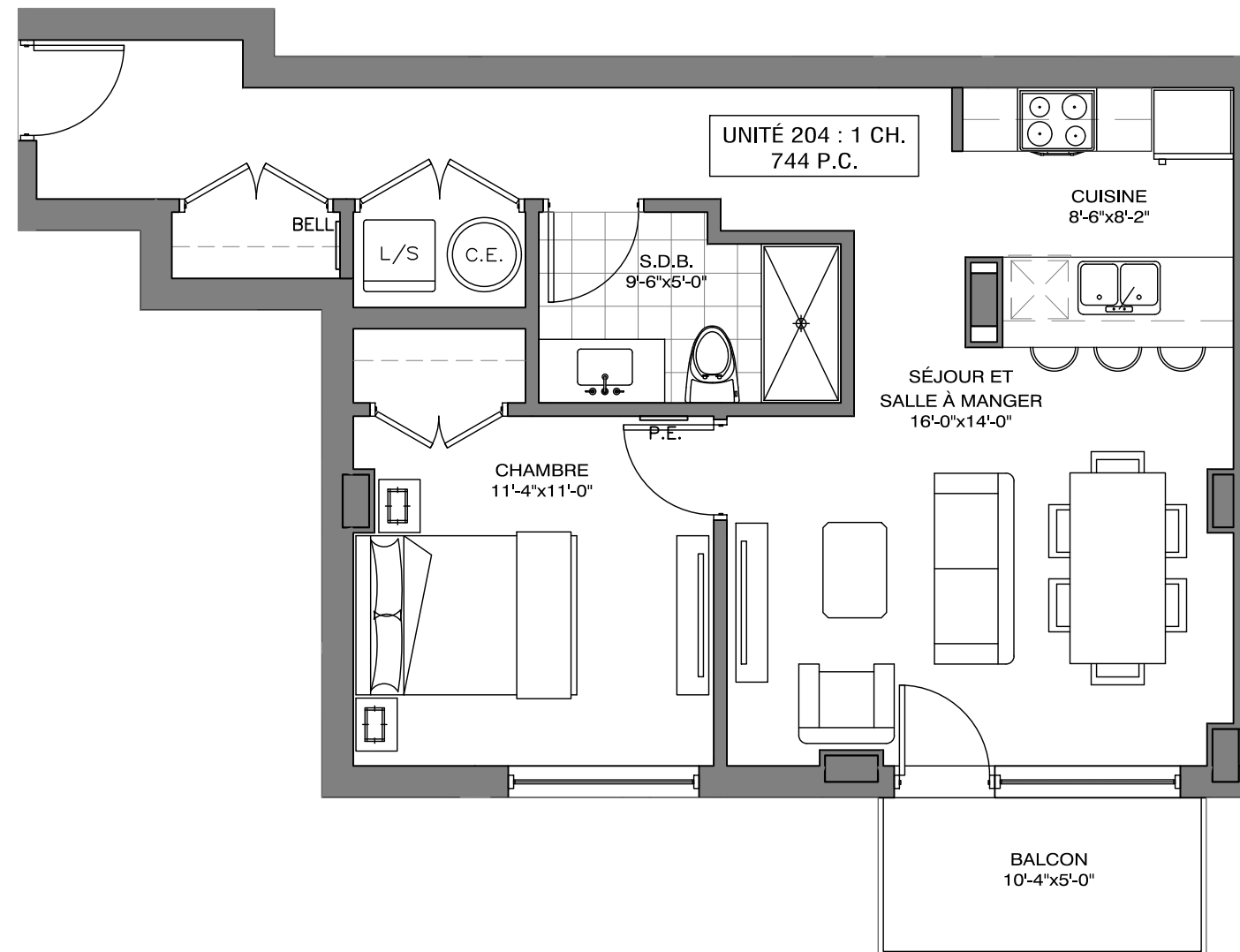
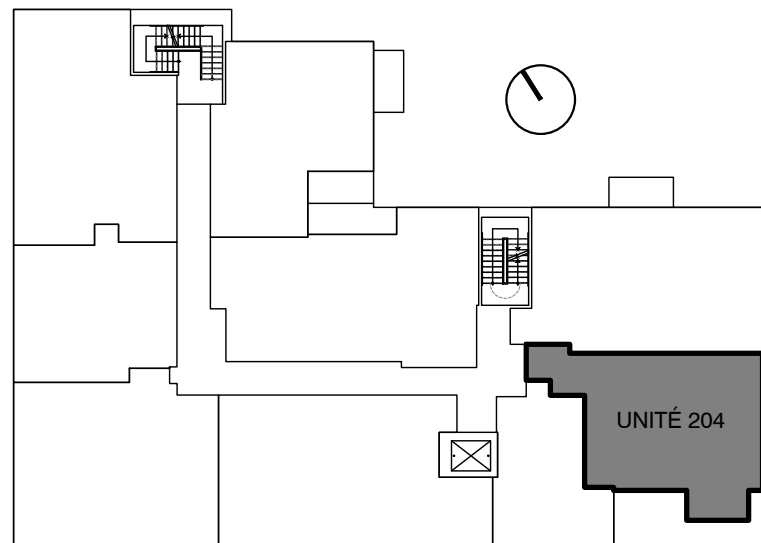
### NOTES GÉNÉRALES:

LA SUPERFICIE BRUTE EST CALCULÉE EN INCLUANT LES MURS EXTÉRIEURS ET LA MOITIÉ DES MURS MITOYENS, DES MURS DE CORRIDOR ET DES MURS D'ESCALIER.

LES DIMENSIONS ET SUPERFICIES SONT APPROXIMATIVES ET SUJETTES À CHANGEMENTS.

NOUS NOUS RÉSERVONS LE DROIT DE FAIRE DES MODIFICATIONS POUR LES CONDITIONS IMPRÉVUES ET AJUSTEMENTS AUX STANDARDS DE LA CONSTRUCTION.

PLAN CLÉ : 2ÈME ÉTAGE





# LE FABRE

CONDOS LOCATIFS

## 1800 RUE JEAN-TALON EST

### UNITÉ 208

1 CHAMBRE À COUCHER  
1 SALLE DE BAIN

SUPERFICIE BRUTE:  
621 P.C.

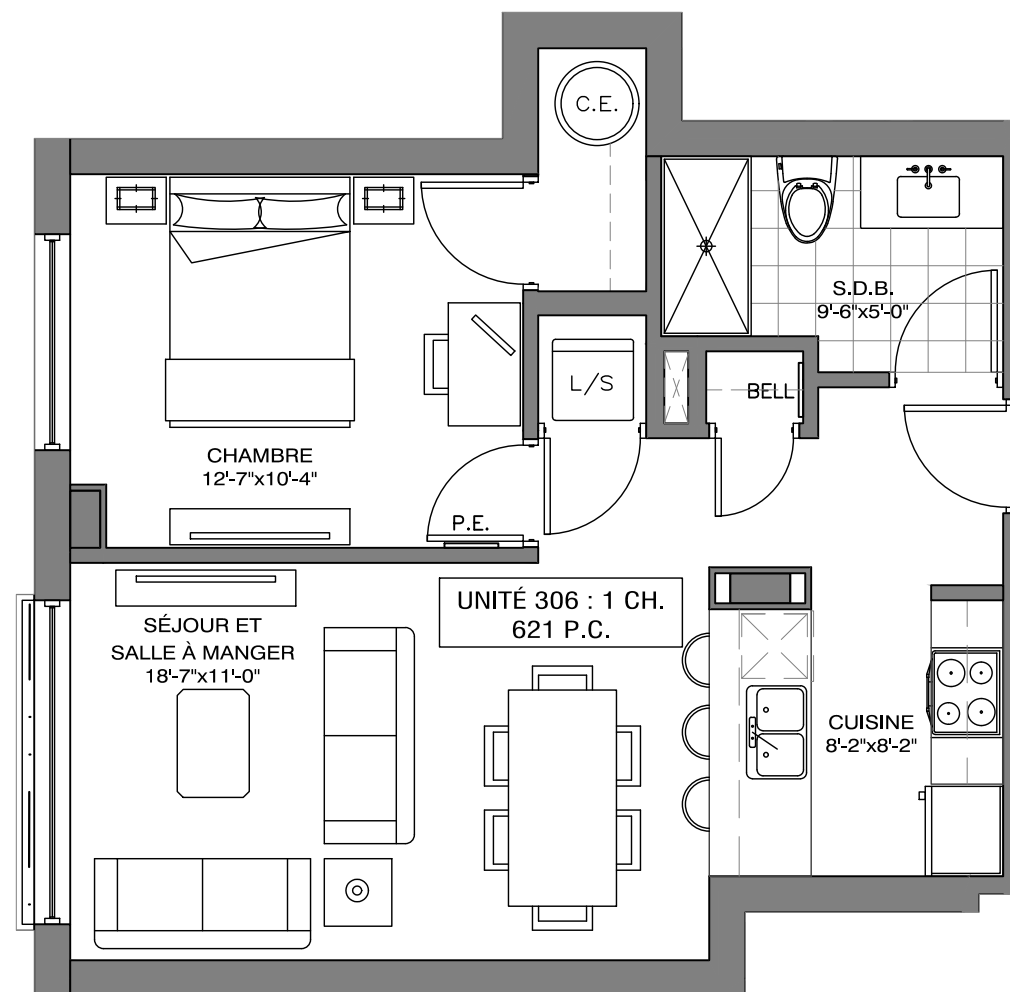
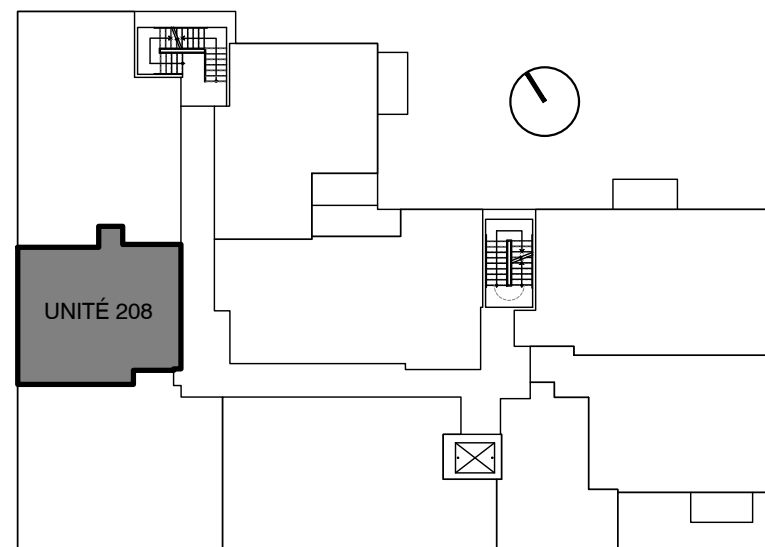
NOTES GÉNÉRALES:

LA SUPERFICIE BRUTE EST CALCULEE EN INCLUANT LES MURS EXTÉRIEURS ET LA MOITIÉ DES MURS MITOYENS, DES MURS DE CORRIDOR ET DES MURS D'ESCALIER.

LES DIMENSIONS ET SUPERFICIES SONT APPROXIMATIVES ET SUJETTES À CHANGEMENTS.

NOUS NOUS RÉSERVONS LE DROIT DE FAIRE DES MODIFICATIONS POUR LES CONDITIONS IMPRÉVUES ET AJUSTEMENTS AUX STANDARDS DE LA CONSTRUCTION.

PLAN CLÉ : 2ÈME ÉTAGE





# LE FABRE

CONDOS LOCATIFS

## 1800 RUE JEAN-TALON EST UNITÉ 301

1 CHAMBRE À COUCHER  
1 SALLE DE BAIN

SUPERFICIE BRUTE:  
741 P.C.

1 BALCON:  
52 P.C.

SUPERFICIE TOTALE:  
793 P.C.

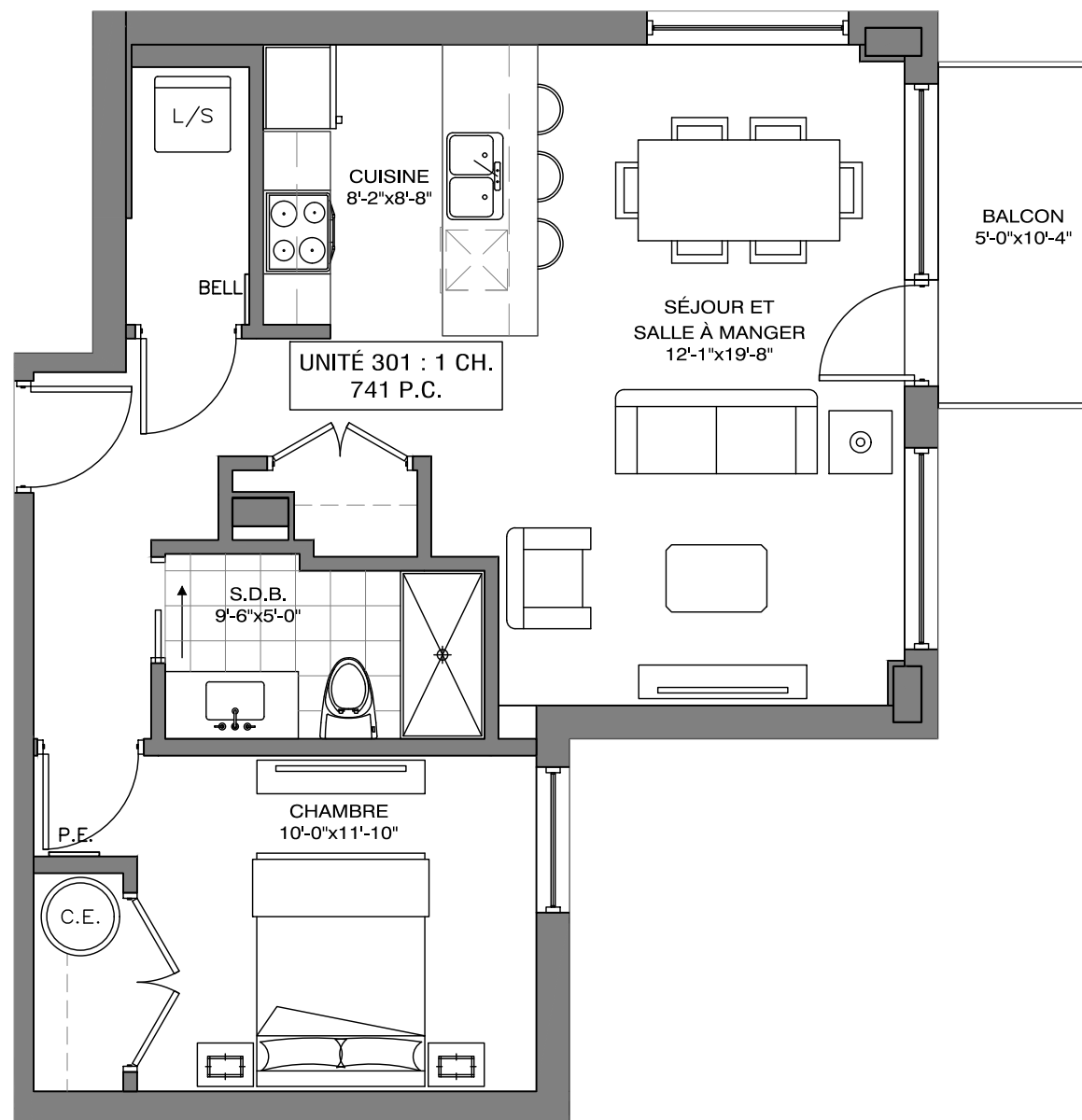
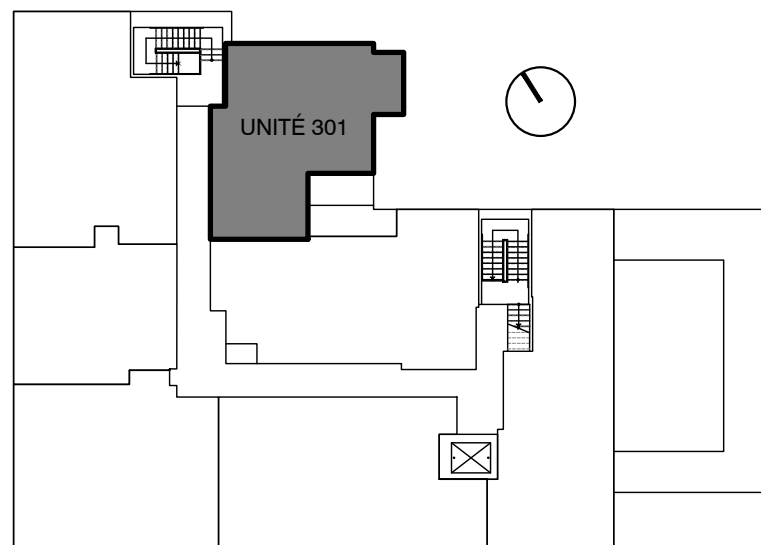
### NOTES GÉNÉRALES:

LA SUPERFICIE BRUTE EST CALCULÉE EN INCLUANT LES MURS EXTÉRIEURS ET LA MOITIÉ DES MURS MITOYENS, DES MURS DE CORRIDOR ET DES MURS D'ESCALIER.

LES DIMENSIONS ET SUPERFICIES SONT APPROXIMATIVES ET SUJETTES À CHANGEMENTS.

NOUS NOUS RÉSERVONS LE DROIT DE FAIRE DES MODIFICATIONS POUR LES CONDITIONS IMPRÉVUES ET AJUSTEMENTS AUX STANDARDS DE LA CONSTRUCTION.

PLAN CLÉ : 3ÈME ÉTAGE





# LE FABRE

CONDOS LOCATIFS

## 1800 RUE JEAN-TALON EST

### UNITÉ 306

1 CHAMBRE À COUCHER  
1 SALLE DE BAIN

SUPERFICIE BRUTE:  
621 P.C.

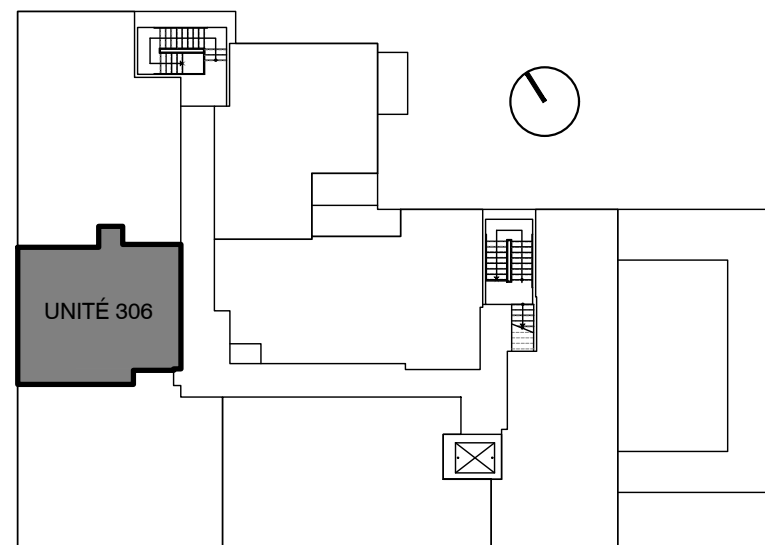
NOTES GÉNÉRALES:

LA SUPERFICIE BRUTE EST CALCULEE EN INCLUANT LES MURS EXTÉRIEURS ET LA MOITIÉ DES MURS MITOYENS, DES MURS DE CORRIDOR ET DES MURS D'ESCALIER.

LES DIMENSIONS ET SUPERFICIES SONT APPROXIMATIVES ET SUJETTES À CHANGEMENTS.

NOUS NOUS RÉSERVONS LE DROIT DE FAIRE DES MODIFICATIONS POUR LES CONDITIONS IMPRÉVUES ET AJUSTEMENTS AUX STANDARDS DE LA CONSTRUCTION.

PLAN CLÉ : 3ÈME ÉTAGE



09 JAN. 2023

